



## FICHE DE REFERENCES

## EQUIPEMENTS PUBLICS

*Piscine de Roanne (42)*

### NAUTICUM PISCINE - ROANNE (42)



Rénovation du système de chauffage d'un centre aquatique avec bassin sportif, ludique, toboggan, jacuzzi, espace restauration.

**Chaufferie préfabriquée de 150 kW bois décheté mise en service en 2013**

Renseignements : SARL LABEL ENERGIE, 04 79 65 24 58, [info@labelenergie.com](mailto:info@labelenergie.com)

### PLATEAU SPORTIF COLLEGE VAL DE SAONE (25)



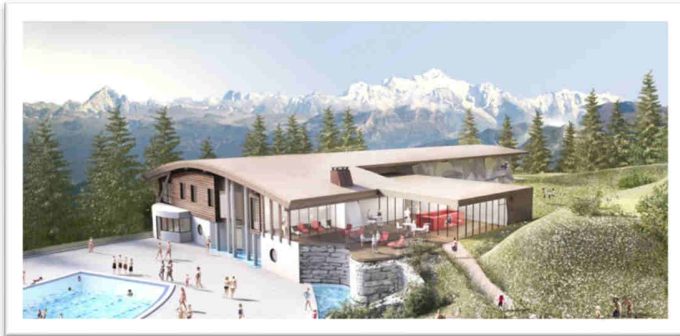
Plateau sportif comprenant une partie couverte d'environ 5000m<sup>2</sup> réalisé par la Communauté de communes Saône-Vallée.

**Chaufferie 250 kW bois décheté mise en service en 2014**



Renseignements : SARL FOREST'CHAUFF, 03 84 26 09 94, [info@forest-chauff.com](mailto:info@forest-chauff.com)

## CENTRE AQUALUDIQUE DES ARCS 1800 (73)



3800 m<sup>2</sup> d'un nouvel espace aquatique consacré au bien-être et à la détente.

**Chaufferie 150 kW granulés mise en service en 2014**



Renseignements : SARL LABEL ENERGIE, 04 79 65 24 58, info@labelenergie.com

## CENTRE SOCIO-CULTUREL BEAULIEU - POITIERS (86)



Rénovation complète d'un bâtiment d'environ 3000m<sup>2</sup> permettant d'accueillir la vie associative et culturelle de la ville de Poitiers.

**Chaufferie 2 x 110 kW granulés mise en service en 2014**



Renseignements : Agence ÖkoFEN Centre-Ouest, 05 46 87 31 78, centre-ouest@okofen.fr

**LINDNER & SOMMERAUER dispose de plus de 16000 références en Europe et de 25 ans d'expérience.**  
Retrouvez d'autres références sur [www.ls-france.fr](http://www.ls-france.fr).